

AT 09: il campus degli istituti scolastici superiori

Ambito degli interventi, obiettivi e quadro strategico

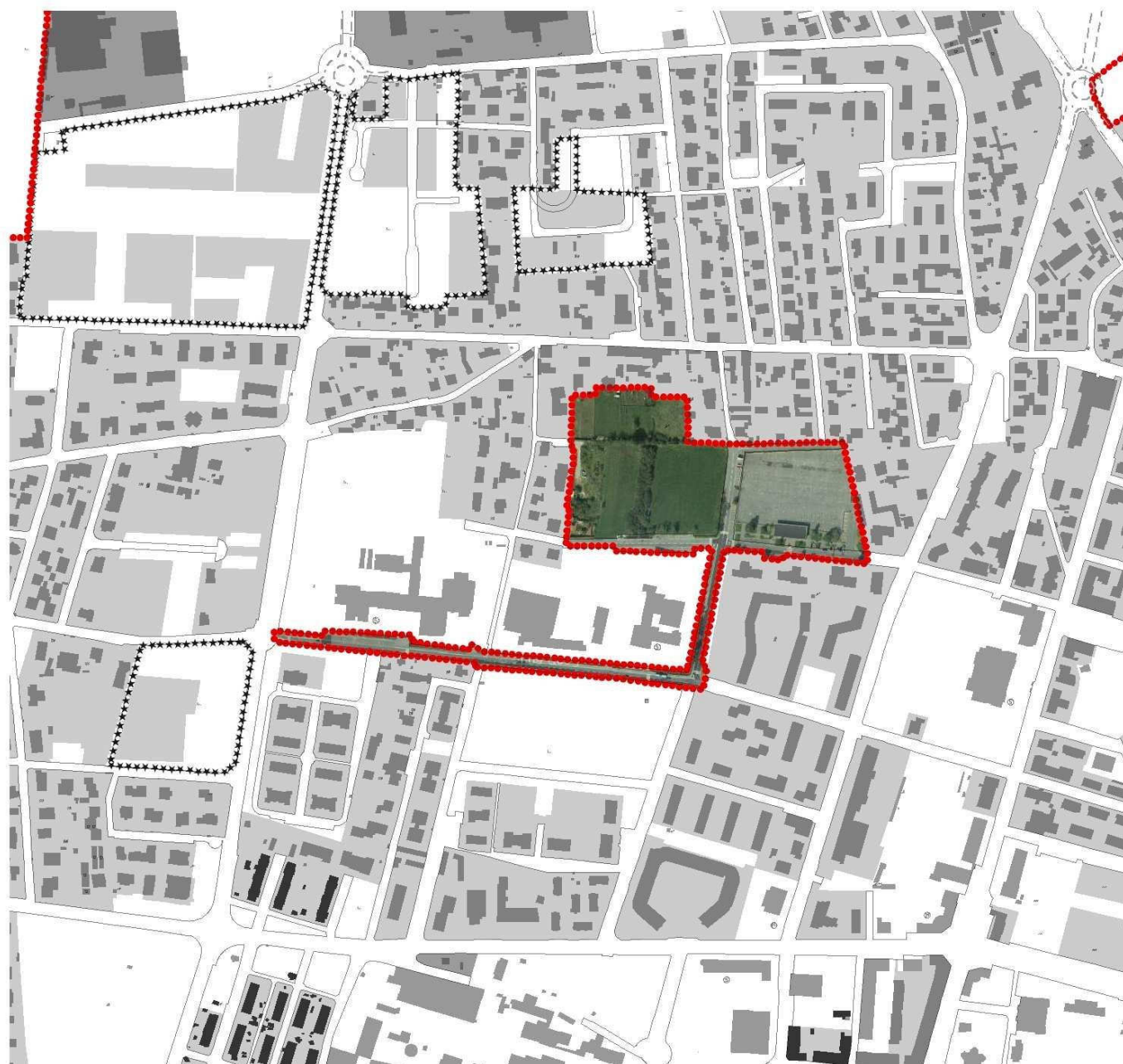
L'ambito degli interventi è monte degli istituti scolastici superiori di via Verdi. Il piano conferma le previsioni residenziali già stabilite dal Prg.

Obiettivo del piano è il completamento di aree interstiziali e il miglioramento e il completamento del campus per le scuole superiori.

Al fine di facilitare gli interventi l'ambito è articolabile in Unità Minime di Intervento UMI; per gli interventi si applicano le procedure previste all'inizio del capitolo.

Qualora entro due anni dalla entrata in vigore del Pgt non venga approvato il Piano attuativo dell'AT1 e/o delle Unità Minime di Intervento (UMI) già individuate e/o delle UMI che possono essere individuate in sede di progettazione degli interventi, al fine di facilitare gli interventi l'Amministrazione redige lo Schema urbanistico strategico con i contenuti e le modalità stabilite all'inizio del capitolo. Negli interventi si applicano le prescrizioni impartite dall'ARPA con parere prot. 12371 del 28.01.2011 e dall'ASL con parere prot. U0013474/III.7.50 del 04.02.2011.

INDIVIDUAZIONE DELL'AMBITO DEGLI INTERVENTI



Prestazioni pubbliche e/o di uso pubblico

Le prestazioni pubbliche e/o di uso pubblico di riferimento dell'ambito sono:

la dotazione di tutti i Servizi Primari (infrastrutture, strade, collegamenti razionali con la rete stradale, percorsi pedonali e ciclabili, parcheggi, ecc.) previsti dal Piano dei Servizi;

la monetizzazione della dotazione dei Servizi Secondari stabiliti dal Piano dei Servizi, al fine di finanziare le previsioni di Pgt;

la trasformazione di via Verdi da strada in viale, slargo, piazza allungata del campus scolastico tramite interventi di qualità sulla forma degli spazi aperti, sui materiali, sui componenti, ecc., che fra l'altro mettano in sicurezza gli utenti e i pedoni e che riconducano il traffico in zona 30.

Principi insediativi, schemi di intervento

Indici di massima che il P.A. deve definire

- **Attività:** la residenza e le attività correlate (istituti di formazione superiore ovvero istituti superiori secondari di secondo grado ed universitari, attività terziarie e direzionali, ecc...)
- **Slp definita** 10.080 mq
- **Slp facoltativa** 1.210 mq
- **H** 12 m (tre piani fuori terra)
- **Sp** 30%.

